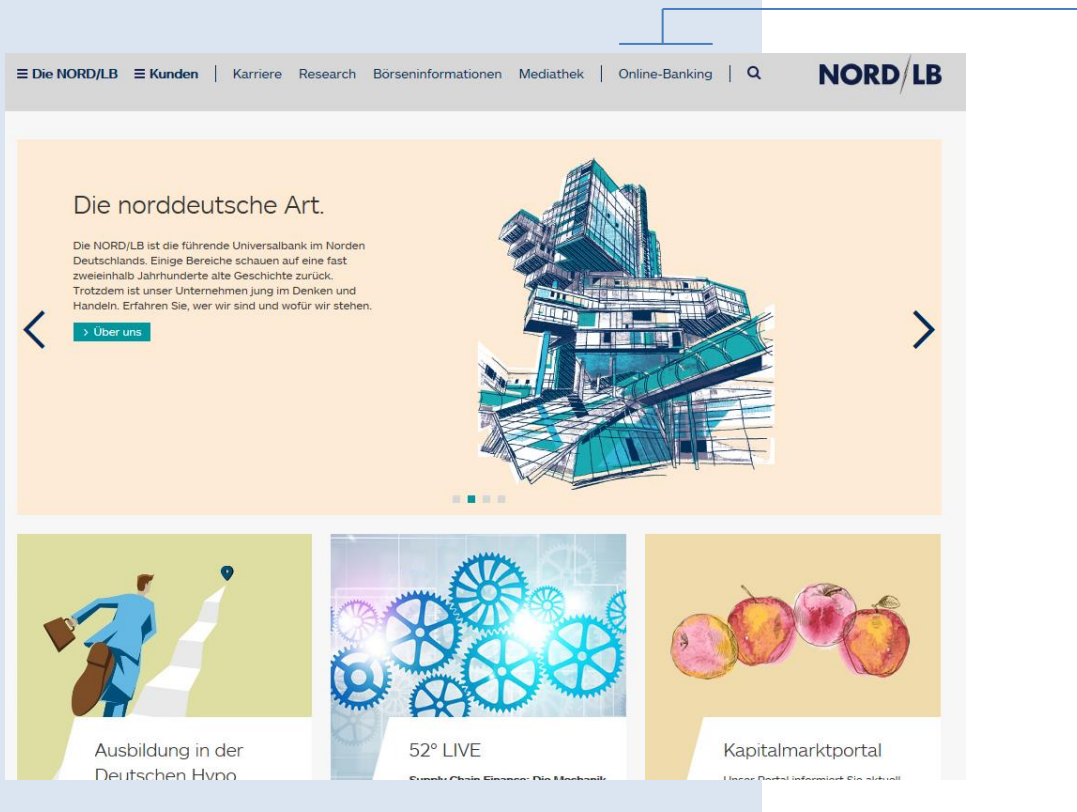
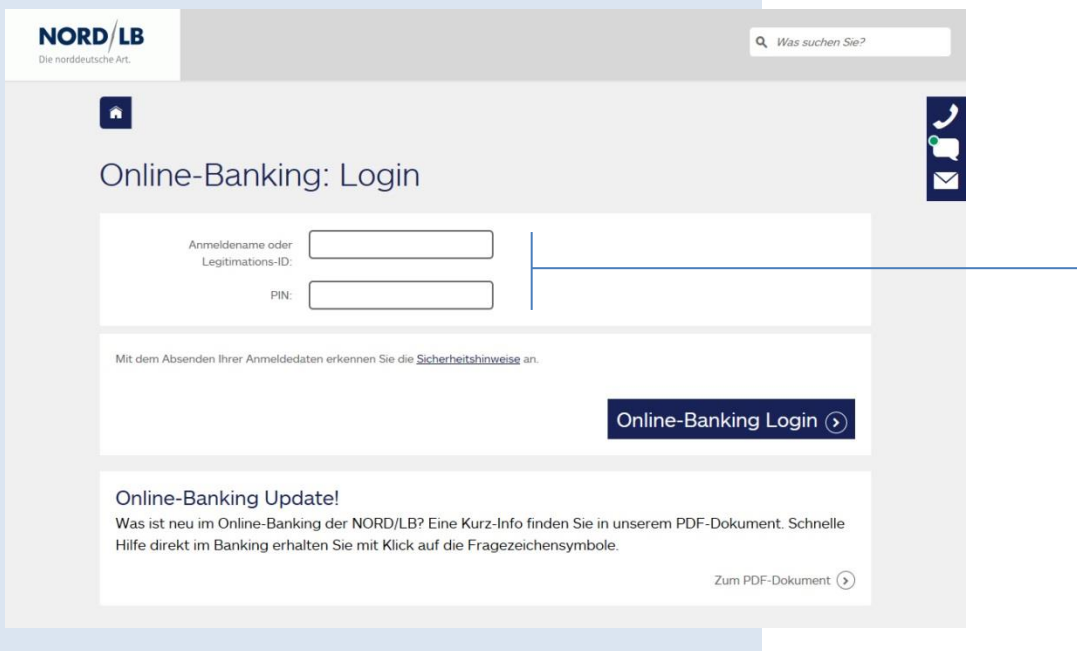


Das neue Online-Banking

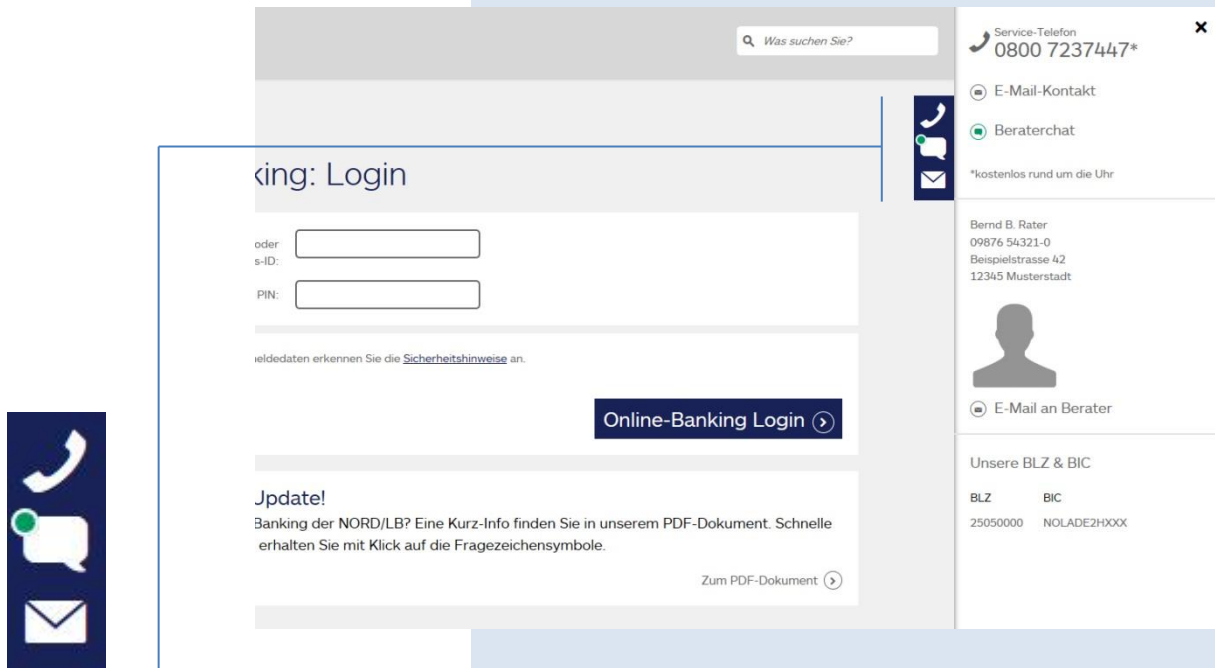
ab 20. April 2017 unter www.nordlb.de



Sie finden den Zugang zum Online-Banking wie bisher in der Kopfnavigation der NORD/LB Webseite.

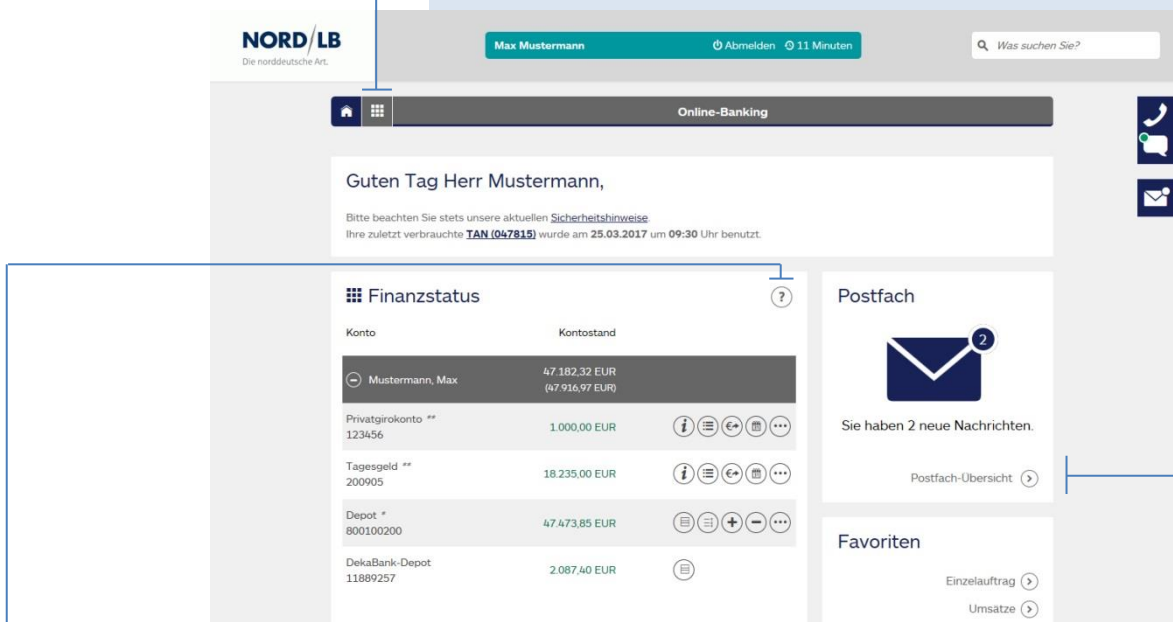



Ihre Zugangsdaten zum Online-Banking bleiben unverändert.



Am rechten Bildschirmrand können Sie den Kontaktbereich öffnen.

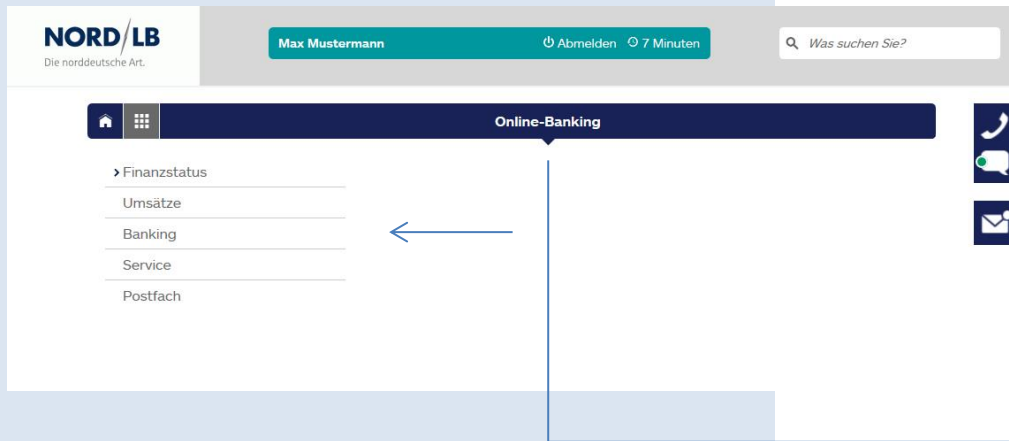
 Dieses Symbol öffnet den Finanzstatus.



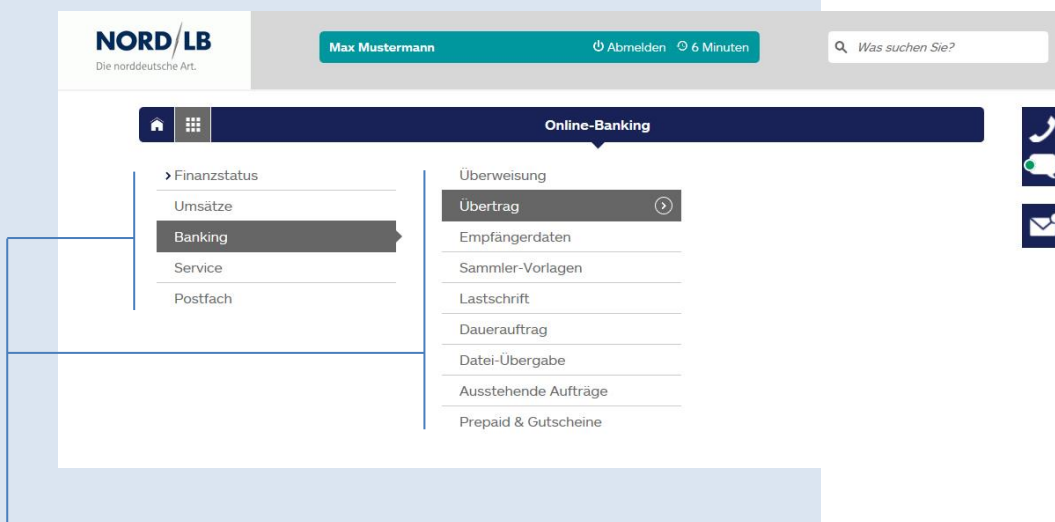
 Ein Klick auf das Fragezeichen zeigt Ihnen den Hilfetext zur gewählten Funktion.

In der Postfach-Übersicht finden Sie wichtige Dokumente wie z.B. Ihren elektronischen Kontoauszug.

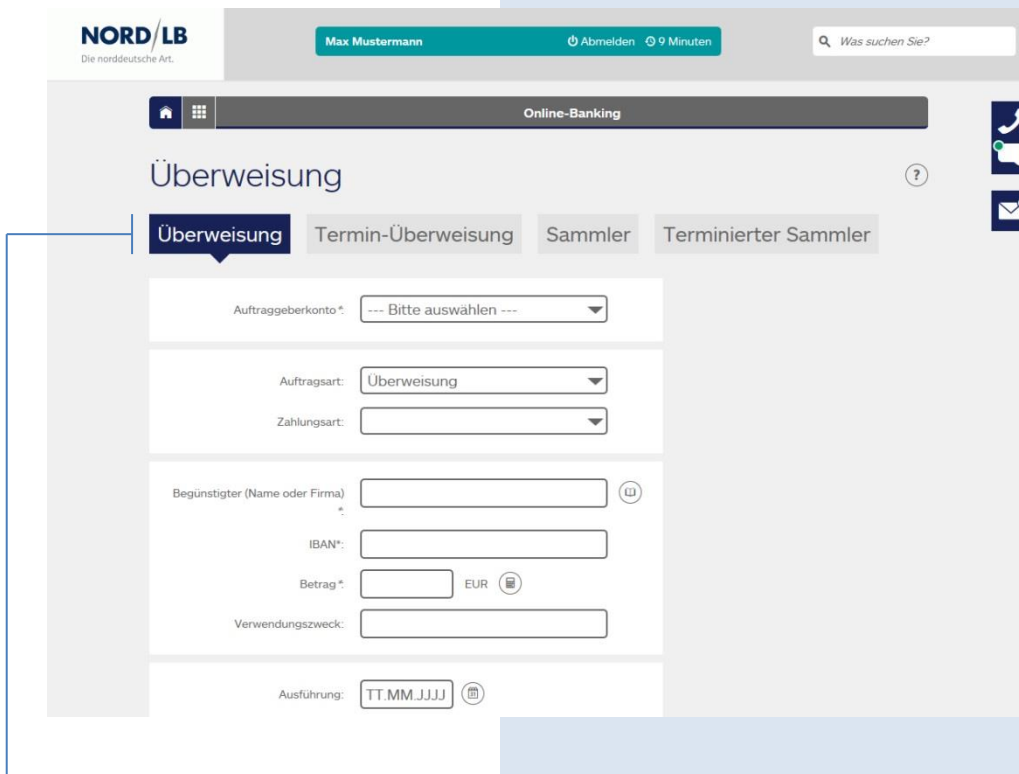
Sie navigieren im Online-Banking Hauptmenü, ohne mit der Maus zu klicken.



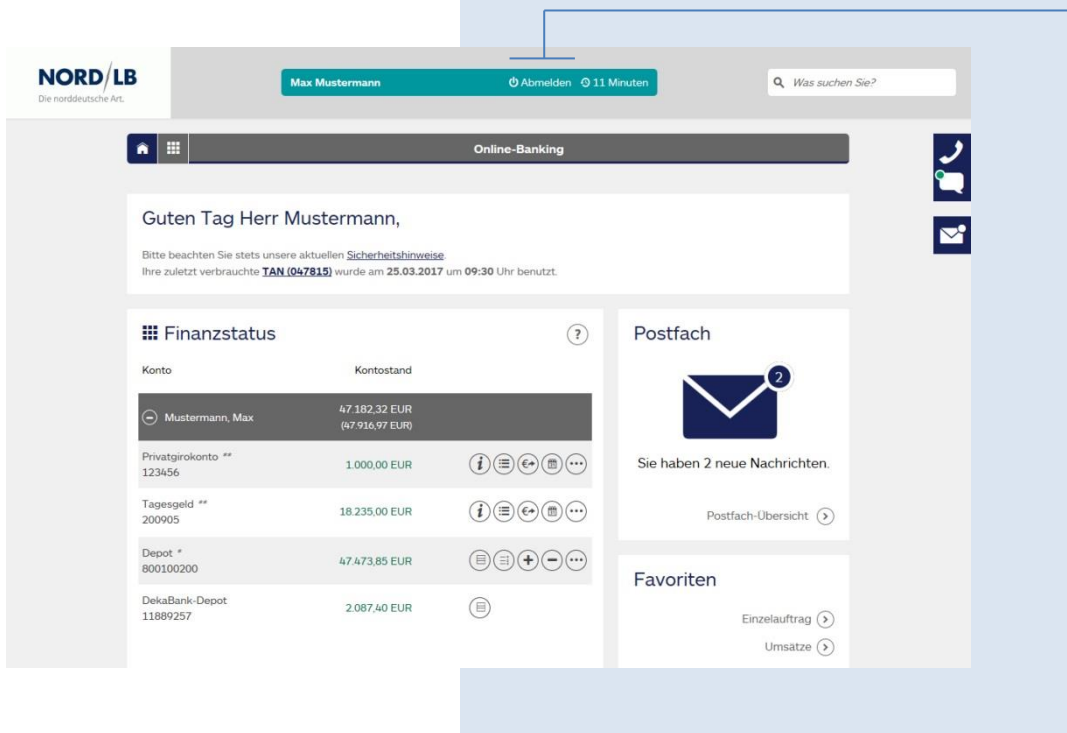
Fahren Sie einfach mit der Maus über das Menü „Online-Banking“, um das Hauptmenü zu öffnen.



Fahren Sie mit der Maus über Menüpunkte und Untermenüpunkte und klicken Sie, um diese zu öffnen.



In der horizontalen Navigation finden Sie je nach ausgewählter Banking-Funktion ggfs. weitere Auftragstypen zur Auswahl.



Klicken Sie immer auf **Abmelden**, um die aktive Banking-Sitzung zu beenden. Nach 12 Minuten Inaktivität werden Sie automatisch vom Online-Banking abgemeldet.